

АЛСЫН БАРААНЫ ХАРАГДАЦ МУУТГАХ ЦАГ АГААРЫН ҮЗЭГДЛҮҮДИЙН ШИНЭЧИЛСЭН СУДАЛГААНЫ ҮР ДҮН

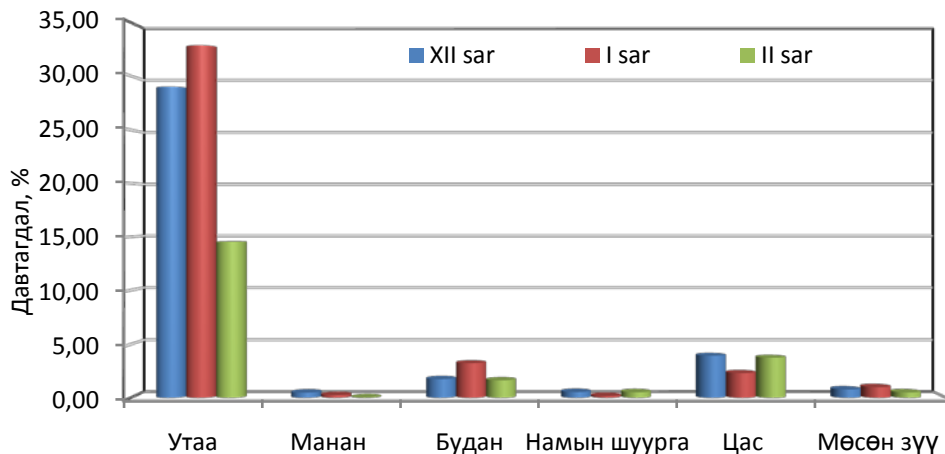
Утаа, униар, манан, будан, аадар тунадас, цасан болон шороон шуурга зэрэг үзэгдэлүүд нь онгоц хөөрч, буух үед алсын барааны харагдац /АБХ/-ыг муутгаж сөрөг нөлөөлөл үзүүлдэг.

Судалгаанаас үзэхэд сүүлийн 10 жилд буюу 2003-2012 оны хооронд АБХ-ыг хамгийн их давтагдалтай муутгаж байгаа үзэгдэл нь хотын ахуйн гаралтай утаа байна.

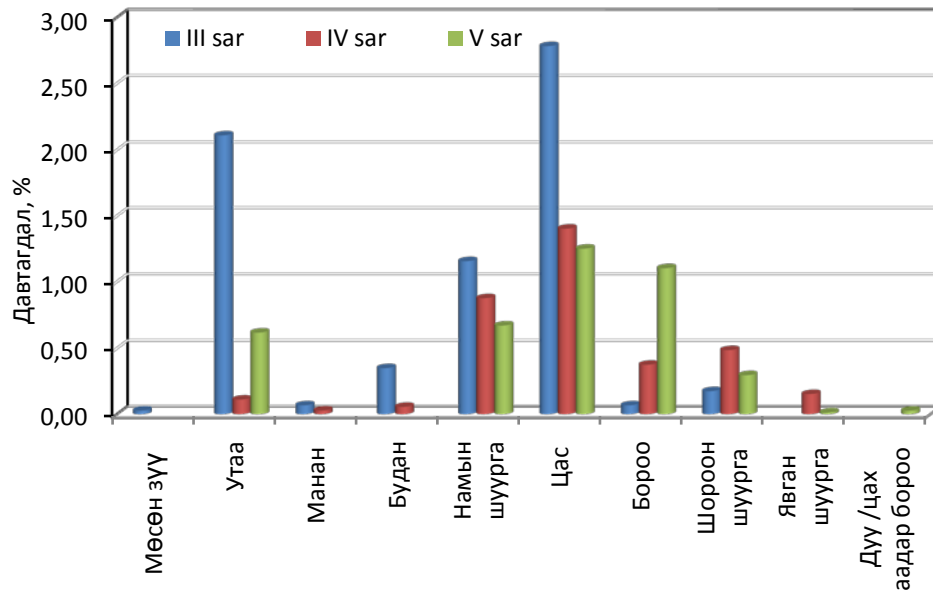
Бусад үзэгдэлүүдийн АБХ-ыг муутгах давтагдал харьцангуй бага юм. Шороон шуурганаас болж АБХ муудах нь гол төлөв IV, V сард тохиолдох бөгөөд давтагдал нь бага, 0.30-0.49% бол 1500 м-ээс доош ортол муутгах нь цөөн байна. Дулаан улиралд, IV-IX сард конвекц хөгжиж түр зуурын аадар бороо орох үеэр салхи ширүүсэж шороо боссноос болж АБХ-ыг муутгах тохиолдол гардаг. Энэ үед АБХ-ыг 3000 м-ээс доош муутгах давтамж нь маш бага, 0.03-0.25, харин 8000-ээс доош нь 0.03-0.28% байна.

Цас орсон үед АБХ муудах нь X- IV саруудад ажиглагдах ба 500 м-ээс бага болох давтагдал X-XII, III-IV сард 0.03-0.17%, харин 8000-ээс доош орох нь дээрх саруудад 0.56-3.95% байна. Цастай хамт намын шуурганы улмаас АБХ муудах нь мөн л X-IV сард ажиглагдах бөгөөд давтагдал нь 0.09-1.16% байна.

Өвлийн улирлын цаг агаарын янз бүрийн үзэгдэлтэй үед АБХ нь 8000м-ээс доош байх давтагдал (%) 2003-2012 он



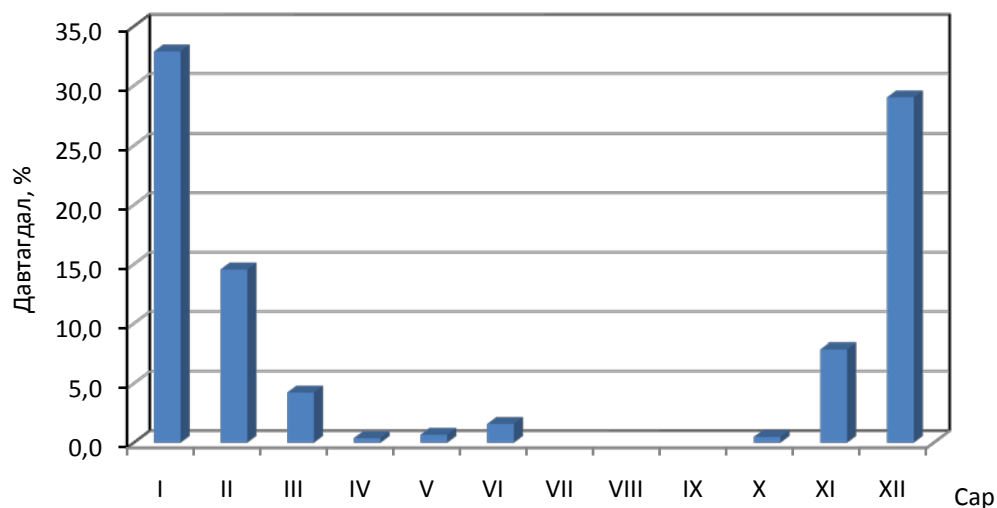
**Хаврын улирлын цаг агаарын янз бүрийн үзэгдэлтэй үед
АБХ нь 8000м-ээс доош байх давтагдал (%)
2003-2012 он**



Утааны хувьд бол АБХ-ыг 1 дүгээр сард хамгийн их муутгах ба 8000 м-ээс доош байх давтагдал нь дундажаар 32.9%, 01-06 цагийн хооронд 49.0-68.4% хүрдэг бол 200 м ба 400 м-ээс доош байх давтагдал 0.3-0.4% байна. Харин VII-IX сард утаа ажиглагдахгүй зураг,хүснэгт .

АБХ-ыг цаг агаарын төрөл бүрийн үзэгдэлүүд муутгадаг бөгөөд энэ нь нийгмийн, нэн ялангуяа агаарын тээвэрийн салбарын хэвийн үйл ажиллагаанд нөлөөлөх тохиолдол цөөнгүй гардаг билээ. Улаанбаатар хотын хувьд өвлийн улиралд инверсийн нөлөөнөөс болж ахуйн гаралтай өтгөн утаа тогтож АБХ-ыг муутгах, улмаар нислэгт нөлөөлөх давтамж нь маш өндөр байдаг. АБХ нь 8000 м-ээс доош орсон үеийн манан, утааны сар бүрийн давтагдалыг Нисэх буудлын уур амьсгалын тодорхойлолтын “Хавсралт”-ын хүснэгт №20-21, жилийн хуваарилалтыг Нисэх буудлын уур амьсгалын зураг №18, 19-д тус тус үзүүлэв.

**Утааны давтагдал (%) -ын жилийн хуваарилагдал
2003-2012 он**



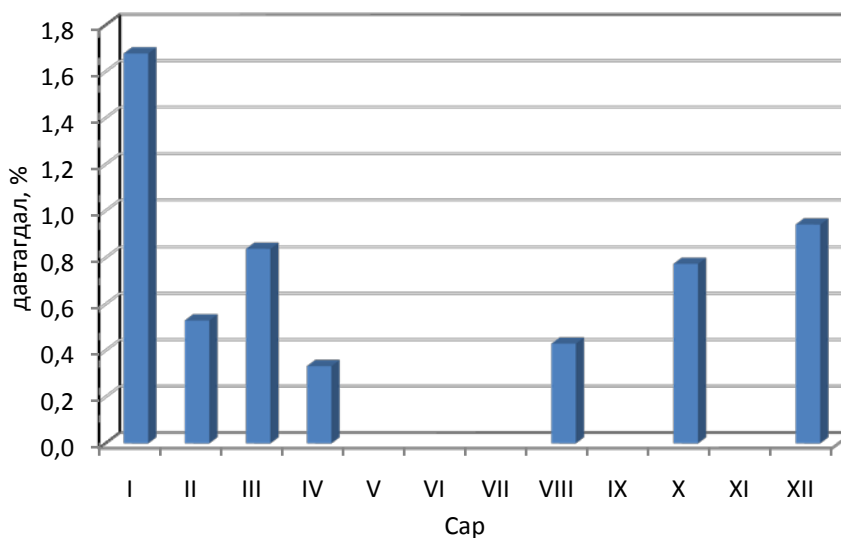
**Утааны давтагдал (%),
2003-2012 он**

Ажиглалтын хугацаа (гринв. цаг)	Сарууд											
	I	II	III	IV	V	VI	VII	VIII	IX	X	XI	XII
1	63.1	43.8	7.4		1.0	2.7			0.3		18.0	52.6
2	63.2	45.2	10.0	0.3	1.0	3.3				0.6	24.0	55.2
3	66.1	45.2	8.7		0.6	2.7					25.7	57.7
4	66.5	43.1	7.1		0.3	2.7					23.7	56.8
5	59.7	33.2	4.2		0.3	2.3					14.7	51.6
6	55.2	21.9	1.6		0.6	2.3					9.3	43.9
7	44.8	10.6	1.0		0.3	2.0					6.0	36.1
8	33.5	6.0	0.3		0.3	2.0					4.3	31.0
9	25.8	4.9		0.3	0.3	1.3					2.7	25.5
10	21.0	3.2		0.3		1.3					2.0	21.9
11	17.1	1.4		0.3		1.7					2.0	16.1
12	15.5	0.7		0.3	1.0	1.7					2.7	14.2
13	13.9	0.4		0.7	0.6	1.7					2.7	12.6
14	13.9	0.4			1.0	1.0					3.0	13.5
15	14.8	0.4			0.6	1.0					3.3	13.9
16	14.2	0.7			0.6	0.3					2.7	12.6
17	15.2	1.1			0.6	0.3					2.3	12.3
18	14.8	1.1			0.6	0.0					1.7	12.6
19	14.8	1.1			0.3	0.0					1.3	13.2
20	15.2	1.1			0.3	0.0					1.7	13.5
21	17.7	4.6	0.3		0.6	1.3					4.7	17.1
22	27.7	14.5	0.6	0.3	1.0	1.7					8.0	27.4
23	41.3	24.7	2.9		1.3	2.0					9.7	39.0
24	53.9	39.9	6.5		1.3	2.3				0.3	12.5	45.8
Дундаж	32.9	14.5	4.2	0.4	0.7	1.6				0.5	7.9	29.0

Манан зөвхөн XII- III сард ажиглагдах ба АБХ-ыг 200 м-ээс доош ортол муутгах манан 1, 12 дугаар сард ажиглагддаг бол 2, 3 дугаар сард 600-1500 м-ийн хооронд байдаг. Манан гол төлөв 00-08 цагийн хооронд үүсч бий болно.

Манангийн давтагдал (%) -ын жилийн хуваарилалт

2003-2012 он



Манангийн жилийн давтагдал (%) , /2003-2012 он/

Ажиглалтын хугацаа (гринв. цаг)	Сарууд											
	I	II	III	IV	V	VI	VII	VIII	IX	X	XI	XII
1	1.62	0.35	1.29	0.33						0.65		1.94
2	1.94	0.71	0.65									1.61
3	2.58											1.94
4	1.61											1.94
5	0.65											1.29
6												0.65
7												0.32
8												0.32
9												0.32
10												0.65
11												0.65
12												0.65
13												0.65
14												0.65
15												1.29
16												0.97
17												0.65
18												0.65
19												0.65
20												0.65
21										0.65		0.65
22			0.32					0.32		0.65		1.29
23			0.97					0.97		0.97		1.29
24			0.97	0.33				0.00		0.97		0.97
Дундаж	1.7	0.5	0.8	0.3				0.4		0.8		0.9