

## АГААРЫН ХӨЛГИЙН НИСЛЭГТ НӨЛӨӨЛӨХ УТААНЫ ҮЗЭГДЭЛ

Жилийн хүйтэн болон шилжилтийн улиралд агаарын хөлөг /АХ/ -ийн нислэгт, нэн ялангуяа газардах үед нэлээд төвөг учруулдаг үзэгдлийн нэг нь хотын утаа юм. ДЭМБ-ын мэргэжилтнүүд уур амьсгалын еерчлэлт, агаарын чанарын асуудлаар 2010 оны сүүлээр чуулахдаа дэлхийн хамгийн их агаарын бохирдолтой 10 хотыг нэрлэсний дотор Монгол Улсын нийслэл Улаанбаатар хот эхний тавдугаарт оржээ.

### Утаа гэж юу вэ?

Шинжлэх ухаанд “1мм-ийг 100-1000 хүртэл хуваасантай тэнцэх голч бүхий хатуу биетүүдийн хийн төлөвт байгаа орчинг утаа гэнэ” гэж тодорхойлсон байдаг.

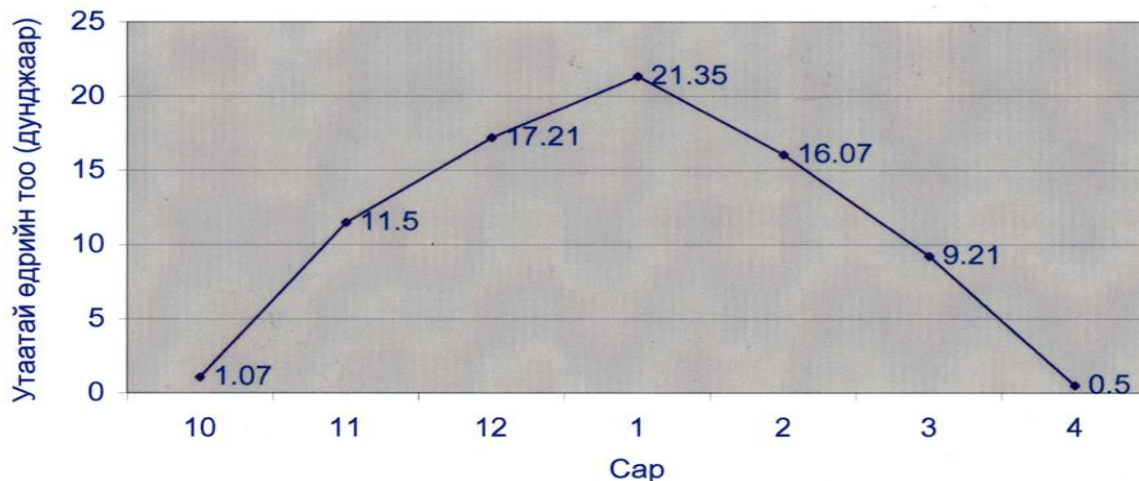
Нислэгт хэвтээ чиглэлийн алсын барааг 5000м ба түүнээс бууруулдаг, түлш болон бусад биетийн шаталтын явцад үүсч агаарт хуримтлагдсан жижиг эгэл хэсгүүдийг утаа гэнэ.

Агаарт усан дусал байхгүй, харьцангуй чийгшил 90%-иас даваагүй, алсын барааны харагдац 5000м-ээс бага болсон үед утаа ажиглагдаж байгаа тухай нислэгийн мэдээнд FU /fume/ гэсэн тэмдэглэгээгээр өгнө.



●Буйт-Ухаад 1970-1984 оны хооронд жилийн хүйтэн улиралд нийт 76,8 өдөр утаат тогтдог байсан бол, 1997-2010 оны мөн саруудад 87,5 өдөр зөвхөн 2010-2015 оны 90-100 өдөр болж нэмэгдсэн байна.

### Утаатай өдрийн жилийн явц



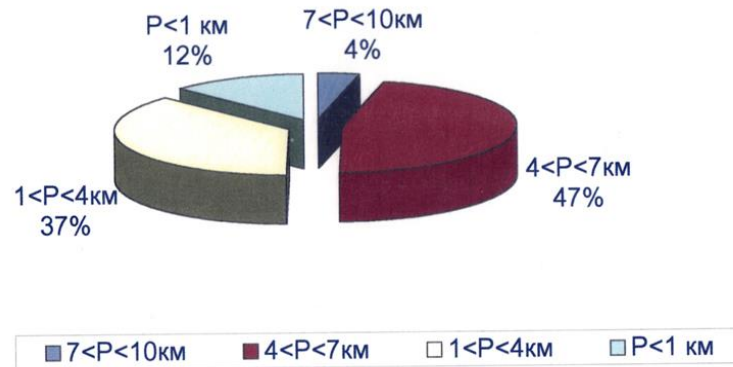
• Утаа өглөөний 5-6 цагийн үеэс эхлэн ажиглагдаж, аажим өтгөрч 9-12 цагийн хооронд алсын барааны харагдац хамгийн бага хэмжээнд хүрч, үдээс хойш 16 цагийн орчмоос бага зэрэг шингэрэх боловч оройдоо дахин өтгөрч, шөнөжин утаатай хонодог.

### Буюнт-Ухаа орчимд утаа тогтох цаг агаарын бодит нөхцөл:

- Шөнөдөө агаарын хамгийн бага температурын утга –  $8,9^{\circ}\text{C}$  буюу түүнээс хүйтэн байх,
- Намуун буюу салхины хурд 3 м/с-ээс ихгүй байх,
- Газрын гадаргаас дээш агаарын температур өндрөөсөө дулаарсан байх, /инверси/



Утаатай үеийн алсын барааны харагдац(P)-ын зайцын давтамж



Судалгааны үр дүнгээс харахад алсын барааны харагдац 10 км-ээс доош орсон утаатай бүх тохиолдлын 45.2% нь 4-6 км, 37.9% нь 2-3 км, 11,5% нь 1 км, түүнээс бага, 5.4% нь 7-10 км болдог.

Чингис хаан ОУНБ орчимд цаг агаараас шалтгаалсан саатлын 65-70% орчим салхинаас, 25-30% орчим нь утаа /манан будан/ тогтож алсын барааны харагдац муудсанаас саатдаг.

он	Утаа манангаас шалтгаалсан саатал	Тайлбар
2010	7	
2011	45	3 хоног манан татсан
2012	24	
2013	28	
2014	33	
2015	12	